

ИНИРО

www.veber.ru

Приложение ИНИРО

для тепловизионных
прицелов

серии
TR20



РУКОВОДСТВО ПО ЭКСПЛУАТАЦИИ

Установите и откройте приложение NNPO на Вашем смартфоне.



iOS



Android



№


Включите питание тепловизора, в контекстном меню для опции WiFi установите **ON**.

В списке доступных сетей WiFi телефона выберите **vhouse** и дождитесь подключения.

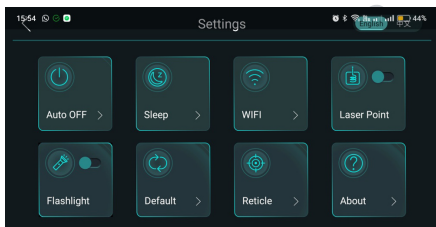
В случае, если подключиться не удастся, рекомендуется выполнить сброс к заводским настройкам тепловизора и повторить попытку подключения.

В стартовом окне приложения выберите "**connect your thermal imager**", затем "**Home**" для перехода в окно с изображением поля зрения тепловизора.

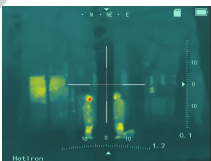
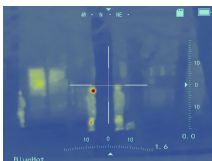
Инструменты окна просмотра:

- 
- переход к стартовому окну
 - выбор палитр (white hot, black hot, red hot, green hot, blue hot, amber, iron red, hot iron)
 - настройки изображения (яркость, контрастность, резкость)
 - масштаб (инструмент ZOOM 1X-4X)
 - настройки (автоотключение, режим энергосбережения, WIFI, ЛЦУ, фонарь, сброс настроек, цвет сетки, о приложении)

Окно "Настройки"



Палитры изображений



Меню работы с изображениями



•Режим записи фото/видео

•Фото, старт/стоп видео

•Переход в каталог с сохраненными фото и видео

www.veber.ru